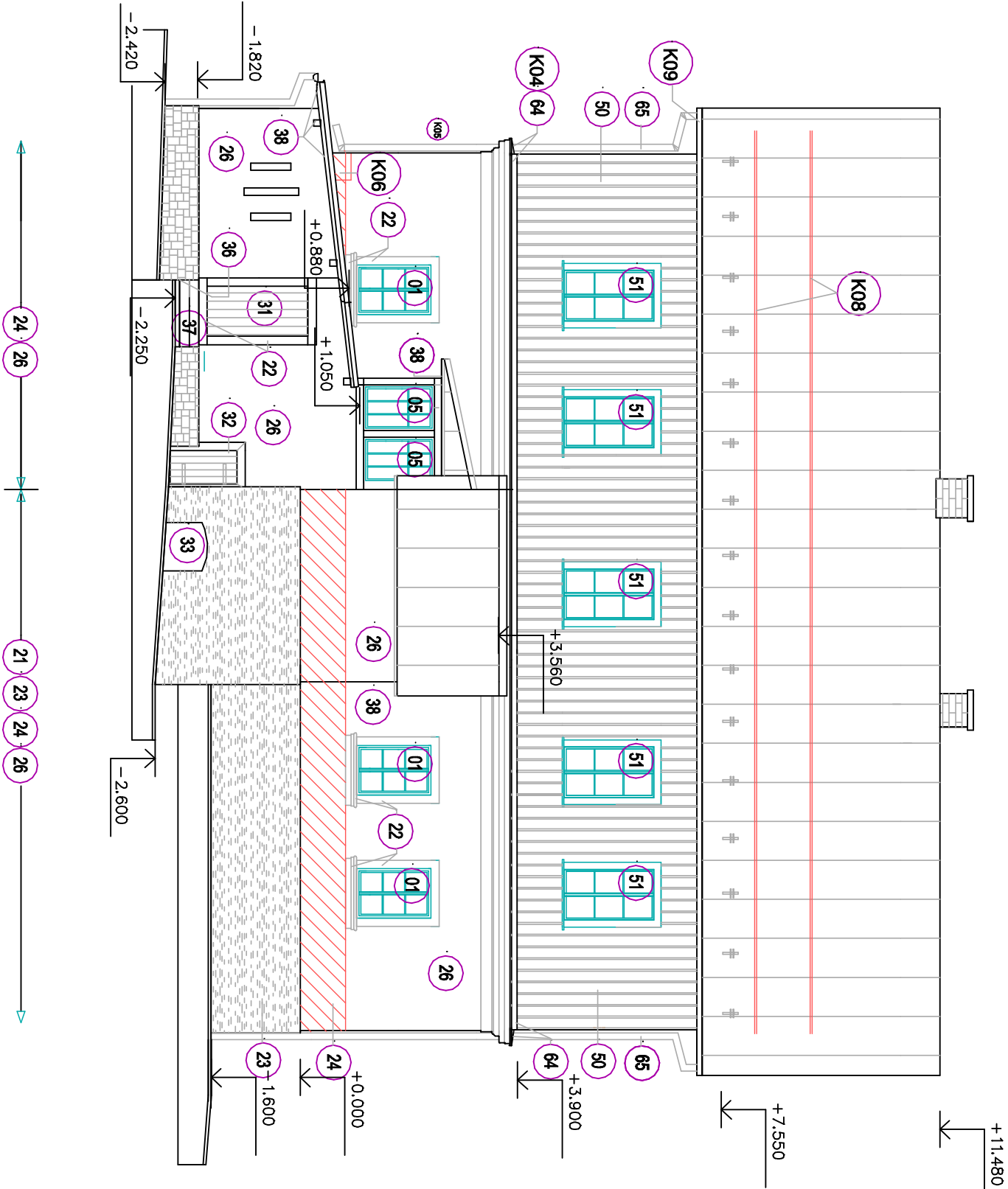


LEGENDA UDRŽOVACÍCH PRACÍ NA OBJEKTU

OZN.	
01	náhrada oken do stávajících otvorů 880/1330mm - 11ks , viz příloha B.14., vyrobít v součinnosti s náhradou okenníc - pol.č. 7
05	obnova náterů stěn, jednoduše zasklených oken členěných, oprava křtu, 410x1270mm, - 2ks, nátery včetně dřevěných sloupků a vaznic
21	po celém obvodu hlavní budovy provést chem. injektážní clony tlakovou injektáží v úrovni pod podlahou 1.np
22	kamenická oprava parapetů oken, venkovního ostění, kamenných zárubní a prahů
23	osekání cementové omítky soklu, vyčištění spar, příp. dozdivky kaveien , nové sanační soklová omítka hrubá - viz. B.11, B.12, B.13
24	osekání venkovní omítky do úrovně parapetů oken 1.np, vyčištění spar, aplikace nové sanační omítky
26	po celé fasádě oškrabat nátery, zpuchtlé omítky odstranit, doplnit na penetraci VPC jádro, šluk, stěrku, sjednocující náter fasády
31	náhrada venkovních dveří do stávající kamenné zárubně, dřevu masiv, plně - viz.B.17
32	náhrada dřevěných vrátek včetně tesařské zárubně do stávajícího otvoru, dveře atyp. 600/1200mm dřevu masiv plně vč. náterů, kování
33	vyčistit prostor pod schodama, v nice
36	odstranit kořen stromu
37	přeložit žulové schištové stupně na štičkový polštář tl. 300mm, 1x nový stupeň 280x160mm, dl. 1,2m
38	obnova náterů (očistit půvoni dožile) podbití krovu , náteru dřev. konstrukci - olejový tmavý
50	zateplení obvodové stěny 2.np - viz B.18
51	náhrada špaletových oken 920/1620mm - 14ks, viz B.20
54	osazení axiál. ventilátoru a potrubí s odsávacími ventily s vyústěním přes obvodovou zeď vč. žaluz. klápy DN100 - 1x
63	rozebrání střešního pláště zádveří, úprava krovu a bednění v místě zateplení stěny 2.np, nové oplechování - viz text, část a klemp. K01, K02, K03
64	náhrada oplechování římsy (po provedení zateplení stěny) - viz výpis klemp. výrobků K04
65	demontáž původních a osazení nových trub dešťových svodů, viz klemp. výrobky K.05
66	zateštění původních čtyř otvorů v římsě po odpadní troubě DN120, omítnout
K0x	klempířské výrobky - viz výpis



ZODP.PROJEKTANT	VYPRACOVAL	KONTROLOVAL	Ing. Jan CHALOUPSKÝ			
ING. CHALOUPSKÝ	M.BARTOŠOVÁ	ING. CHALOUPSKÝ	Projekty, průzkumy a posudky staveb U Hřiště 639 Trutnov			
OBJEDNATEL: Správa Krkonošského národního parku, Dobruvského 3, 543 01 Vrchlabí			FORMÁT	2 A4		
AKCE: Paseky nad Jizerou č.p. 121			DATUM	05/2016		
I. etapa: udržovací práce objektu			ÚČEL	projekt		
			ČÍSLO ZAK.	4785/16		
			MĚŘÍTKO	č. VÝKRESU		
OBSAH: Pohled jižní			1:100	B.9.		